

ART

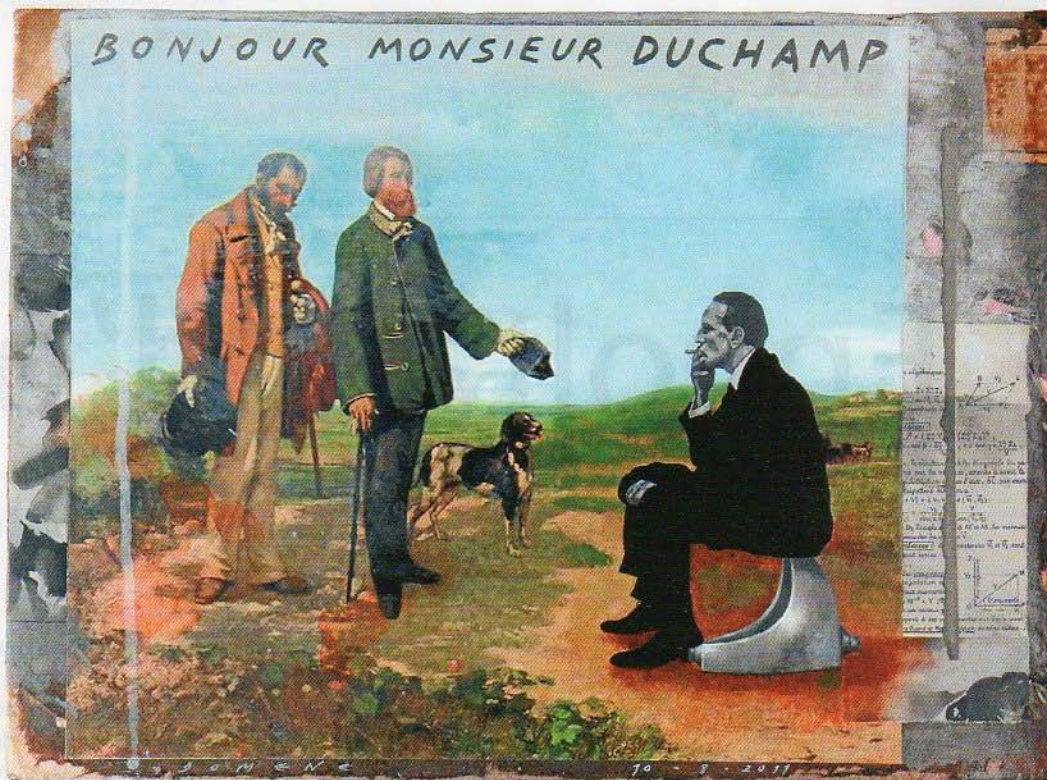
Diàlegs ficticis

Quim Domene, irònic i humil

IMMA PRIETO

Endinsar-se en la cartografia visual de Kurt Schwitters exigeix situar-se al cor de l'univers dadaïsta i reconèixer una actitud vers la vida, una necessitat de llibertat. La mateixa llibertat amb què l'artista Quim Domene (Olot, 1948) decideix entaular una relació epistolar amb l'artista alemany sabent que no hi haurà resposta. L'exposició *Cartes a Kurt Schwitters* es compon de 220 collages realitzats entre el 2005 i el 2011. Cada una de les peces esdevé un univers ple de referències a la història de l'art, a Schwitters o a la seva memòria personal. Al llarg de la mostra, es pot apreciar com, a mesura que va treballant les seves iconografies epistolares, Domene va despullant les composicions, va trobant el camí cap a l'essencial. Més que citar Schwitters a cada un dels seus treballs, duu a terme una espècie d'homenatge a la metodologia de tre-

ball utilitzada per l'alemany. Un passeig peculiar per alguns dels noms clau de la mateixa història de l'art i per alguns dels passatges de la història recent amb grans dosis d'ironia i humilitat.



QUIM DOMENE. «Cartes a Kurt Schwitters»

Espai Zer01. Carrer de l'Hospici, 8. Olot. 972 26 63 51. Fins al 20 de novembre.